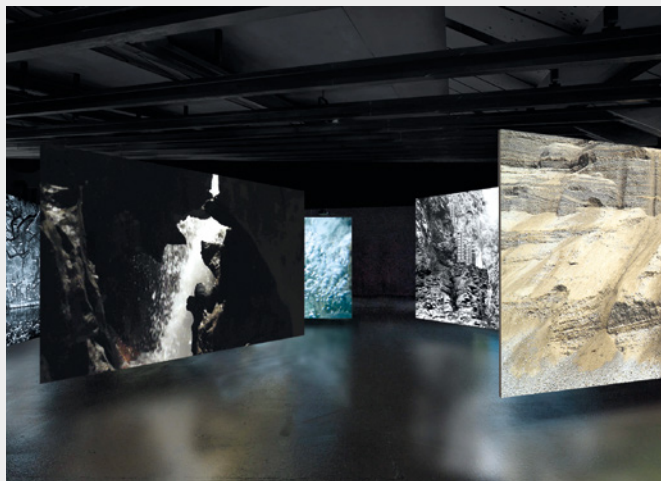


# Liquid Time

## Monica Ursina Jäger

### 7. Mai – 7. August 2022



Parallel zur Ausstellung «Mensch und Landschaft» ist im Oberlichtsaal des Museums die 5-Kanal-Videoinstallation «Liquid Time» der Schweizer Künstlerin Monica Ursina Jäger (\*1974) zu sehen. Im Zentrum steht der Sand, einer der meistgebrauchten Rohstoffe der Welt. In eindrücklichen Bildern nimmt das Werk die Betrachtenden mit auf eine poetische Reise durch die Landschaften des Sands: vom Bergmassiv bis auf den Grund eines Flusses. Reale Schauplätze und fiktive Orte überlagern sich dabei und fügen sich zu einem beeindruckenden Gesamtwerk, das auch als meditativer Einblick in die Tiefe der Zeit verstanden werden kann.

Das Projekt wurde ermöglicht durch grosszügige Unterstützung von Pro Helvetia (Werkproduktion) und der Sturzenegger-Stiftung (Ausstellungsprojekt).

#### EXKURSION

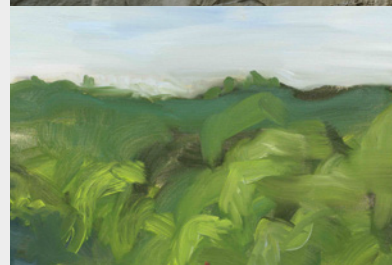
Mi 1. Juni | 19.15 Uhr  
**Sandabbau in der Region –  
Exkursion ins Rafzerfeld**  
Mit Mario Senn, HASTAG AG Zürich,  
und Monica Ursina Jäger, Künstlerin  
Treffpunkt: Kieswerk Wil/ZH  
oder Bahnhof Rafz

Detailprogramm auf  
[www.allerheiligen.ch](http://www.allerheiligen.ch)  
Platzzahl beschränkt.  
Anmeldung bis am Vortag unter  
[empfang.allerheiligen@stsh.ch](mailto:empfang.allerheiligen@stsh.ch)  
oder 052 633 07 77

#### FÜHRUNGEN

Do 9. Juni und Do 4. August  
18.00 Uhr  
**Liquid Time: Gemeinsam schauen,  
erfahren, diskutieren**  
Mit Julian Denzler

Do 14. Juli 2022 | 18.00 Uhr  
**Artist Talk**  
Mit Monica Ursina Jäger, Künstlerin,  
und Julian Denzler, Kurator



## Museum zu Allerheiligen

#### Museum zu Allerheiligen

Klosterstrasse 16  
CH-8200 Schaffhausen  
+41 52 633 07 77  
[admin.allerheiligen@stsh.ch](mailto:admin.allerheiligen@stsh.ch)  
[www.allerheiligen.ch](http://www.allerheiligen.ch)

#### Öffnungszeiten

Di-So 11-17 Uhr

#### Feiertage

1. August geschlossen.  
An allen übrigen Feiertagen ist die  
Ausstellung von 11-17 Uhr geöffnet

#### Eintritt

Regulär CHF 15  
Ermässigt CHF 10  
Kinder 6-16 CHF 5  
Familien (5 Pers., max. 2 Erw.) CHF 30  
Freier Eintritt an jedem 1. Samstag  
im Monat

#### Anreise

Das Museum zu Allerheiligen liegt  
in der Altstadt von Schaffhausen  
und ist in 10 Gehminuten vom  
Bahnhof zu erreichen.

#### Private Führungen

Führung CHF 150 + Eintritt  
Anfragen unter +41 52 633 07 77

#### Museumsshop

Grosse Auswahl an Literatur rund  
ums Thema

#### Museumscafé

Gemütliche Cafeteria im Museums-  
foyer. Im Sommer auch im idylli-  
schen Pfalzhof.

#### Zugänglichkeit

Die Ausstellung ist rollstuhlgängig.  
Mehr Infos: +41 52 633 07 77

#### Sie finden uns auch auf



Mit grosszügiger Unterstützung

STURZENEGGER  
STIFTUNG  
SCHAFFHAUSEN

Medienpartner

Schaffhauser Nachrichten

Alles erreichen

vb/sh

m' Museum  
zu Allerheiligen  
Schaffhausen

# Mensch und Landschaft

Eine Werkstatt-  
ausstellung

7.5. – 30.10.  
2022



# Mensch und Landschaft

## Eine Werkstattausstellung

### 7. Mai – 30. Oktober 2022

Landschaft ist die Schnittstelle zwischen Natur und Kultur. Täglich nehmen wir sie wahr und bewegen uns in ihr. Wir finden Erholung in ihr und verbinden mit ihr Erlebtes und Gefühltes, Sehnsüchte und Hoffnungen. Wir formen Landschaft, graben sie um, errichten Bauten und spekulieren mit ihr. Die Werkstattausstellung spürt der Beziehung zwischen Mensch und Landschaft nach – künstlerisch, spielerisch, experimentell und überraschend. Sie schickt die Besuchenden auf eine Expedition in die Vielfalt der Landschaft; eine Entdeckungsreise, bei der sie selber mitforschen und ihre eigenen Sichtweisen und Erkenntnisse einbringen können.

In der Ausstellung und an ausgewählten Orten in und um Schaffhausen laden mehrere Forschungsstationen und ein Landschaftslabor zum Mitmachen ein: Landschaften modellieren, Selfie schiessen am Rheinfall, Landschaft beobachten und beschreiben – die entstandenen Sichtweisen und Landschaftserfahrungen der Besuchenden aus den Forschungsstationen werden gesammelt und fügen sich im Laufe der Ausstellung zu einem gemeinsamen Werk zusammen. Bis Anfang Juli prägt eine raumgreifende Videoinstallation mit Aufnahmen aus dem Landschaftslabor die Ausstellung. Danach erobern die bis dahin beigesteuerten Landschaftsuntersuchungen den Ausstellungsraum.



#### Standorte der Forschungsstationen

Hier finden Sie mehr Informationen zu den Standorten der Forschungsstationen.

## Begleitprogramm

### VERNISSAGE

Fr 6. Mai 2022  
Detailprogramm auf  
[www.allerheiligen.ch](http://www.allerheiligen.ch)

### ÖFFENTLICHE FÜHRUNGEN

Di 10. Mai | 12.30 Uhr  
Fr 27. Mai | 14.30 Uhr\*  
Do 7. Juli | 12.30 Uhr  
Di 16. August | 12.30 Uhr  
Di 18. Oktober | 12.30 Uhr

\*Gratiseintritt mit  
Bachfest-Konzertkarte

### TAG DER OFFENEN MUSEEN

So 15. Mai | 11 – 16.30 Uhr  
**Kleine Welten –  
grosse Wirkung**

Rund ums Museum inszenieren  
Besuchende jeden Alters ihre  
Lieblingslandschaft im Kleinformat.  
Mit Maya Demmerle und den  
unerschrockenen Playmobil-Figuren.  
Gratiseintritt

### MUSEUMSHÄPPCHEN

Do 19. Mai | 12.30 Uhr  
**Oh, wie schön!**

Zur Landschaftswahrnehmung in  
der aktuellen Sonderausstellung  
Kurzführung (30 Min.) mit Urs Weibel  
und Andreas Rüfenacht,  
anschliessend gemeinsamer Lunch

Anmeldung bis am Vortag unter  
[empfang.allerheiligen@stsh.ch](mailto:empfang.allerheiligen@stsh.ch)  
oder 052 633 07 77

### GESPRÄCHE IN DER AUSSTELLUNG

So 12. Juni | 11.30 Uhr  
**Geplant, genutzt, geschützt.  
Unsere Alltagslandschaften**

Mit Raimund Rodewald, Geschäfts-  
leiter Stiftung Landschaftsschutz  
Schweiz, und Urs Weibel, Kurator

So 4. September | 11.30 Uhr  
**Glücklich, traurig,  
entspannt. Landschaften  
und Gefühle**

Mit Andreas Reich, Psychiater,  
und Urs Weibel, Kurator

So 2. Oktober | 11.30 Uhr  
**Ästhetisch, idyllisch,  
erhaben. Ideale Land-  
schaften**

Mit Agnes Hoffmann, Literatur-  
und Kunsthistorikerin,  
und Andreas Rüfenacht, Kurator

### VORTRÄGE

Mi 21. September | 18.30 Uhr  
**Geschichte der Landschaft  
in der Schweiz**

Mit Prof. Dr. Norman Backhaus,  
Titularprofessor für Humangeo-  
graphie, Universität Zürich

In Zusammenarbeit mit der  
Naturforschenden Gesellschaft  
Schaffhausen

Mi 5. Oktober | 18.30 Uhr  
**«Warum malen die Maler  
eigentlich, wo es doch die  
Natur gibt?»**

Mit Prof. Dr. Andreas Beyer,  
Professor für Kunstgeschichte der  
frühen Neuzeit, Universität Basel  
Eine Veranstaltung des Kunst-  
vereins Schaffhausen

Anmeldung:  
[kontakt@kunstverein-sh.ch](mailto:kontakt@kunstverein-sh.ch)

An den Vortragstagen ist die  
Ausstellung bis 18.30 Uhr geöffnet

### FÜR KINDER UND FAMILIEN

So 22. Mai | 14 – 16 Uhr  
**Erlebnismittag für  
Klein und Gross: In die  
Röhre geschaut**

Mit einfachen Mitteln bauen wir  
unser eigenes Fernrohr und  
schauen in die Landschaft.

Mit Maya Demmerle und Vera Tramer  
Für Erwachsene und Kinder  
(unter 5 Jahren in Begleitung),  
CHF 5 pro Person

Platzzahl beschränkt.  
Anmeldung bis am Vortag unter  
[empfang.allerheiligen@stsh.ch](mailto:empfang.allerheiligen@stsh.ch)  
oder 052 633 07 77

Juli und August 2022  
**Verflixte Schatzkarte –  
eine rätselhafte  
Schnitzeljagd**

Kennst du dich aus in unserer  
Stadtlandschaft? Karte lesen,  
unbekannte Orte entdecken,  
Schätze finden

Mit Maya Demmerle und Vera Tramer  
Für Kinder von 7–11 Jahren  
Informationen und Anmeldung:  
[www.shferienpass.ch](http://www.shferienpass.ch)

So 28. August | 14 – 16 Uhr  
**Erlebnismittag für  
Klein und Gross: Wo die  
wilden Wesen wohnen**

Wir gestalten fantastische  
Landschaften für Tiere, die wir  
noch nie gesehen haben

Mit Maya Demmerle und Vera Tramer  
Für Erwachsene und Kinder  
(unter 5 Jahren in Begleitung),  
CHF 5 pro Person

Platzzahl beschränkt.  
Anmeldung bis am Vortag unter  
[empfang.allerheiligen@stsh.ch](mailto:empfang.allerheiligen@stsh.ch)  
oder 052 633 07 77

Sa 10. September 2022  
**Spiel mit dem Herbstwind  
– wir bauen einen Drachen**

Fantastische Flatterviecher  
kleben, basteln und probefliegen  
lassen  
Mit Maya Demmerle im Rahmen des  
Festivals «JUPS»

Für Kinder von 7–11 Jahren  
Informationen und Anmeldung:  
[www.festival-jups.ch](http://www.festival-jups.ch)

### EXKURSIONEN

Sa 14. Mai | 14 – 16 Uhr  
**Die Landschaft durch die  
Augen der Naturpark-Tiere  
Exkursion für Klein und  
Gross**

Leitung: Sarah Bänziger, Leiterin  
Natur & Landschaft, Regionaler  
Naturpark Schaffhausen

Treffpunkt: Parkplatz Eschheimertal  
Platzzahl beschränkt.  
Anmeldung erforderlich:  
[rnpsh.ch/exkursionlandschaft](http://rnpsh.ch/exkursionlandschaft)

In Zusammenarbeit mit dem  
Regionalen Naturpark

Sa 21. Mai | 11.30 Uhr  
und 13.30 Uhr  
**Landschaft: Wundertüte  
für alle Sinne**

Leitung: Yvonn Scherrer,  
blinde Radiojournalistin, Buch-  
autorin und Wahrnehmungsexpertin

Treffpunkt: Museum zu Allerheiligen  
Platzzahl beschränkt.  
Anmeldung bis am Vortag unter  
[empfang.allerheiligen@stsh.ch](mailto:empfang.allerheiligen@stsh.ch)  
oder 052 633 07 77

In Zusammenarbeit mit dem Regio-  
nalen Naturpark Schaffhausen

Fr 10. Juni | 16 – 18 Uhr  
**Vielfältiger städtischer  
Grünraum: Gartenkultur –  
Aufenthaltsqualität –  
Naturwert**

Leitung: Florian Brack, Bereichs-  
leiter Grün Schaffhausen, und  
Urs Weibel, Kurator

Treffpunkt: Bushaltestelle  
Schützenhaus.  
Platzzahl beschränkt.  
Anmeldung bis am Vortag unter  
[empfang.allerheiligen@stsh.ch](mailto:empfang.allerheiligen@stsh.ch)  
oder 052 633 07 77

In Zusammenarbeit mit Grün  
Schaffhausen im Rahmen der  
«Langen Nacht der Bodensee-  
gärten»

Do 16. Juni | 19 – 21 Uhr  
**Landschaftsgeschichte(n) –  
Wie unsere Landschaft  
entstanden ist**

Leitung: Herbert Bühl, Geologe

Treffpunkt: Säckelamtshüüli  
Platzzahl beschränkt.  
Anmeldung bis am Vortag unter  
[empfang.allerheiligen@stsh.ch](mailto:empfang.allerheiligen@stsh.ch)  
oder 052 633 07 77

In Zusammenarbeit mit dem Ver-  
schönerungsverein Schaffhausen,  
der Naturforschenden Gesellschaft  
Schaffhausen und dem Quartier-  
verein Breite

### FOTOWORKSHOP

Sa 10. September  
10.00 – 16.00 Uhr  
**Landschaftsfotografie  
Alltagslandschaften mit  
neuen Augen sehen**

Mit Reto Schlatter, Fotograf

Treffpunkt: Museum zu Allerheiligen  
Preis CHF 90 / Studierende CHF 50  
Anmeldung bis am Vortag unter  
[empfang.allerheiligen@stsh.ch](mailto:empfang.allerheiligen@stsh.ch)  
oder 052 633 07 77  
(Verschiebedatum bei schlechtem  
Wetter Sa 24. September 2022)

In Zusammenarbeit mit dem Regio-  
nalen Naturpark Schaffhausen

### ANGEBOTE FÜR SCHULKLASSEN

Di 3. Mai | 18.30 Uhr  
**Einführung für  
Lehrpersonen**

Infos und Anmeldung auf  
[www.allerheiligen.ch](http://www.allerheiligen.ch)  
**Erlebnissführung Zyklus 1  
(Kindergarten, 1. – 2. Klasse)**  
**Erlebnissführung Zyklus 2  
(3. – 6. Klasse)**  
Dauer: 120 Minuten, CHF 200\*

**Workshop (Sek. I + Sek. II)**  
Dauer: 90 Minuten, CHF 150\*

\*kostenlos für Schulklassen aus  
Stadt und Kanton Schaffhausen

Online-Buchung auf  
[www.allerheiligen.ch](http://www.allerheiligen.ch)